

HavneBladet

Erhvervshavnene Nakskov Havn og Rødbyhavn Trafikhavn

Marts 2017

Kajombygning indviet af havneudvalgsformand

Drømmen om "den perfekte kaj" i Nakskov Havn er nu realiseret, og glæden over resultatet er stor.

Drømmen om en regulær 350 meter lang dybvandskaj i Nakskov Havn er nu realiseret, og kajen blev officielt indviet af havneudvalgsformand Jens Erik Kistrup den 5. december 2016.

Kajen var meget højt prioriteret i Nakskov Havns udviklingsplaner, og det var der stor forståelse for i Kommunalbestyrelsen, som bevil-

gede ikke mindre end 22 mio. kr. til projektet i starten af 2016.

Den nye kaj er et meget vigtigt grundlag for de fremtidige muligheder for Nakskov Havn. Især fordi projektet giver en særdeles anvendelig lang kaj med et fantastisk godt bagareal. Kajen er meget let tilgængelig for besejling, og der er et

godt stort svaje-bassin til rådighed. Af kajens samlede 350 meter er 100 meter udført med ekstra styrke, så den kan anvendes som en decideret sværdgodskaj.

Læs mere på side 4 og 5 om de stigende udskibningsmængder af korn, vindmøllevinger, tekniske konstruktioner mv. i HavneBladet.



Reparation af tilkørselsveje

Tilkørselsforholdene for enden af Vingevej til kaj 1 bliver nu kraftigt forbedret.

Efter at området ved kaj 1, det tidligere dok 2 område, blev færdiggjort med et særdeles flot resultat, er turen nu kommet til en forbedring af tilkørselsforholdene.

Derfor er en renovering af disse blevet sat i udbud til fire entreprenører, hvor MSE med et bud på 593 t.kr. viste sig at være den billigste. Hertil kommer enkelte ekstraar-

bejder i forbindelse med projektet, som forventes at holde sig under 100 t.kr.

MSE kom hurtigt i gang med opgaven, men frosten efter en ellers mild vinter har desværre midlertidigt bremset arbejdet lidt. Det kan dog vise sig at være en fordel, da det giver området mulighed for at sætte sig tilpas meget, således at

et bærelag og et slidlag asfalt kan lægges på områderne, så snart frosten er gået af jorden.

Vi kan derfor se frem til om ganske kort tid at have nogle rigtig gode tilkørselsforhold til de tidligere dokarealer, som i 2016 fik en colostenbelægning på et samlet areal på 9.410 m².



Ny havnekran til Nakskov

Shippingvirksomheden Krinak A/S har investeret i helt ny Sennebogen kran.

Det er dejligt at se, hvordan den lokale shippingvirksomhed Krinak investerer i fremtiden på Nakskov Havn.

Der er allerede gennemført store investeringer i Nakskov Bulk Terminal, og nu følges der op med anskaffelsen af en ny Sennebogen 850 kran – den perfekte kran til de mange forskelligartede opgaver, som kendetegner Nakskov Havn.

Kranen er allerede i fuldt arbejde – som det ses på billedet, hvor en skibsladning gødning i bigbags indskibes til DLG.

Nakskov Bulk Terminal er etableret i 2015 og fremstår som en moderne højteknologisk bulk-terminal, der kan håndtere alle former for bulkvarer.

Terminalen er lokaliseret direkte på Nakskov Havn ud til det 350 meter lange kaj-område med en dybde på 8,5 meter vand samt åbent belagt område på 16.000 m².

Stort tillykke fra Nakskov Havn med den ny erhvervede kran – som vi naturligvis håber får rigtig meget at se til i fremtiden.



Fremgang og rekord for Nakskov Havn

Rekordmange skibsanløb og en betydelig fremgang i godsmængder afspejler god aktivitet i flere virksomheder.

Lolland Erhvervshavne har i 2016 haft en samlet omsætning på 14 mio. kr. og bidrager med et positivt driftsresultat på 3,2 mio. kr. Resultatet er meget tilfredsstillende i Nakskov Havn med en god fremgang i både skibs- og vareafgifter, mens der er en mindre tilbagegang i godsomsætning/vareafgifter i Rødbyhavn.

Der har i begge havne været fokus på at klargøre havnene til de fremtidige udfordringer både for eksisterende kunder og de kommende infrastrukturprojekter.

Nakskov Havn med pæn fremgang

For Nakskov Havn er der opnået historisk store godsmængder, ligesom der er rekorder i skibsanløb.

Fra 2015 til 2016 er godsomsætningen på Nakskov Havn steget fra 390 t. tons gods i 2015 til 517 t. tons gods i 2016, hvilket giver en fremgang på 32,4 % i tons.

Mange anløb af større skibe har forøget de samlede anløb i anløb i skibstonnage fra 396.000 BT i 2015 til 637.000 BT i 2016 eller en fremgang på 60,9 %. Vingetransporterne til MHI Vestas Offshore er den

væsentligste baggrund for den store stigning i skibstonnage.

Vindmøllevinger vejer ikke meget i forhold til skibsstørrelsen og udgør derfor kun en mindre del af godsmængden. Fremgangen i godsmængden er en bred fremgang i kendte godstyper som korn, sten og grus, roepiller, skrot mv..

Korn er fortsat den største enkelte varegruppe og udgør ikke mindre end 50,3 % af den samlede godsmængde.

Rødbyhavn Trafikhavn med fremgang i skibsanløb - men mindre gods

Rødbyhavn har en mindre fremgang i skibsafgifter, primært grundet anløb af mange oprensingsfartøjer i 2016.

Der har været en tilbagegang i godsmængden i Rødbyhavn fra 94 t. tons gods til 81 t. tons gods eller 13,6 %. Den mindre godsmængde skyldes mindre mængder af korn og gødning, mens der har været pæn fremgang på sten, grus og slagter. For korn og gødning forventes afslutningen af reparation på gødningsanlægget at give en fremgang i 2017 – mens udsigterne på længere sigt for korn er udfordret af havnens begrænsede vanddybde. Havnen har dog en meget attraktiv beliggenhed og forventes at få en nøglerolle under Femernbyggeriet.

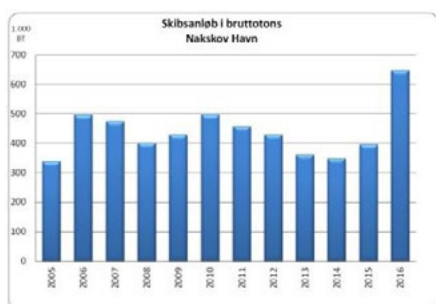
Strategi, masterplan og anlægsinvesteringer

Strategi og masterplan for erhvervshavnene er i samspil med



virksomhederne færdiggjort i starten af 2016, samtidig med at der er gennemført væsentlige forbedringer i havnene.

I Nakskov har en hovedrenovering af kaj anlægget i Sydhavnen givet yderligere kajfaciliteter.





Et fremtidssikret anlæg bestående af kaj 4, kaj 5 og kaj 6 giver nu en 350 meter lang sammenhængende kajstrækning med 8,5 meters vanddybde. Stigende udskibningsmængder af korn, vindmøllevinger, tekniske konstruktioner mv. kan dermed håndteres, og der er grundlag for en fortsat udvikling af aktiviteterne.

En god og sund erhvervsudvikling
Udviklingen afspejler en positiv og sund erhvervsudvikling på Lolland, med økonomisk fremgang for virksomhederne. Det er særdeles glædeligt og har meget større betydning for hele samfundet, end de ekstra kroner som skibs- og vareafgifter bidrager med i havnens

lille pengekasse. Det er en positiv spiral, og de stigende indtægter i erhvervshavnene giver grundlag for at investere i den fremtidige udvikling af havnefaciliteterne til glæde for vore virksomheder.

Havnekran i Nakskov overtaget af Danish Stevedore A/S

Virksomheden tilbyder fortsat kranydelser i Nakskov og Rødbyhavn med både denne kran og virksomhedens øvrige krankapacitet.

Da Nakskov Havn har ændret status fra at være selvstyrehavn til en kommunal erhvervshavn, er det ikke længere muligt for havnen at udføre kranopgaver. Derfor er mobilkranen nu afhændet. Den nye ejer er virksomheden Danish Stevedore A/S.

Direktør David York, fra Danish Stevedore udtaler i forbindelse med købet: "Vi er glade for kranen og

håber, at den også i fremtiden vil få opgaver på Nakskov Havn, ligesom vore øvrige kraner vil kunne være til rådighed, når behovet opstår i Nakskov og Rødbyhavn."

Mobilkranen er af typen Sennebogen 835M og er købt som ny til Nakskov Havn i 2006. Kranen er en hydraulisk kran og har en krogrækkevidde på 17 meter fra centrum af kranen. Den

kan inderst ved kranen løfte 13 tons og ved største udstrækning løfte 3,6 tons.

Danish Stevedore har base på Randers Havn, men arbejder med stevedoring på alle danske havne, hvor behovet for f.eks. losning og lastning opstår. Danish Stevedore har derfor en række kraner og maskiner indrettet til at kunne flyttes.

På Nakskov Havn har vi været glade for kranen, som har gjort en god og stabil indsats siden anskaffelsen i 2006, og vi håber, at den også vil tjene sin nye herre og ejer godt og loyalt. Nakskov Havn ønsker Danish Stevedore A/S tillykke med overtagelsen og vi ser frem til et fortsat godt samarbejde.



Ny hal til Rødbyhavn Trafikhavn



Havnen er ved at få opført en "koldhal" til havnens materiel.

Havnen flytter nu sin materielplads og samler dermed administration og materielplads på en særdeles god placering lige ved indkørslerne til kaj 4 og kaj 5.

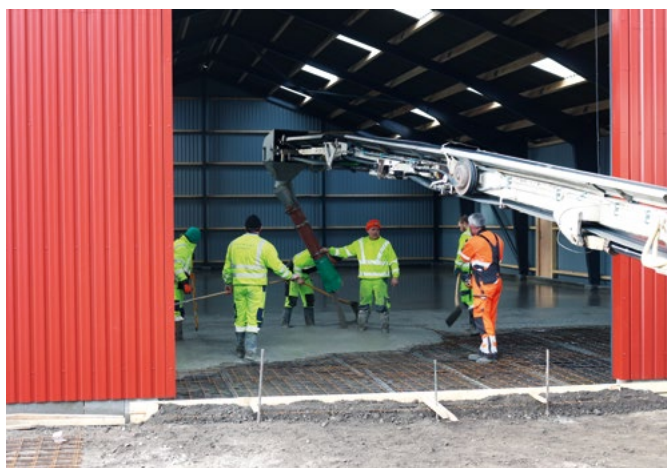
Med bygningen af en ny hal bliver der god plads til opbevaring af diverse materiel og maskiner i ly for vejr og vind. Samtidig frigøres et

attraktivt havneareal, som giver nye muligheder for yderligere havneaktiviteter på "Nordkajen".

Materielpladsen kommer til at ligge i tæt forbindelse med havnekontoret. I samme forbindelse bliver der opført en maskinhal til havnens kørende materiel. Hallen, der er ca. 400 kvm stor, kommer desuden til at indeholde

mindre værkstedsfaciliteter til vedligeholdelse af udstyret, der udgør kran, truck og traktor. Havnen står for al vedligeholdelse af havnen incl. vinterberedskab.

Hallen forventes at være færdig i februar 2017. Materielpladsen belægges umiddelbart derefter, og så kan indflytningen starte.



Entreprenør Sv. Krag Aps.

**Ønsker Rødbyhavn
tillykke med den nye hal**

Hyldtofte Strandvej 5, 4970 Rødby
larskrag@os.dk | Lars: tlf. 2028 3694



KRINAK A/S

Dit lokale shippingfirma på Lolland

- Shipping
- Transport
- Logistik
- Lastning/losning af skibe
- Bulkterminal i Nakskov
- Bulkterminal i Rødbyhavn
- Udlejning af arealer / pakhuse
- Vejerbod
- Manpower
- Bredt netværk
- ISO 9001:2008
- 24/7/365



KRINAK A/S

Holger Kristiansen's Eftf. Nakskov A/S
Havnegade 11 • DK-4900 Nakskov • Tel.: +45 54 95 80 66 • Fax: +45 54 95 71 66
Mail: krinak@krinak.dk • www.krinak.dk